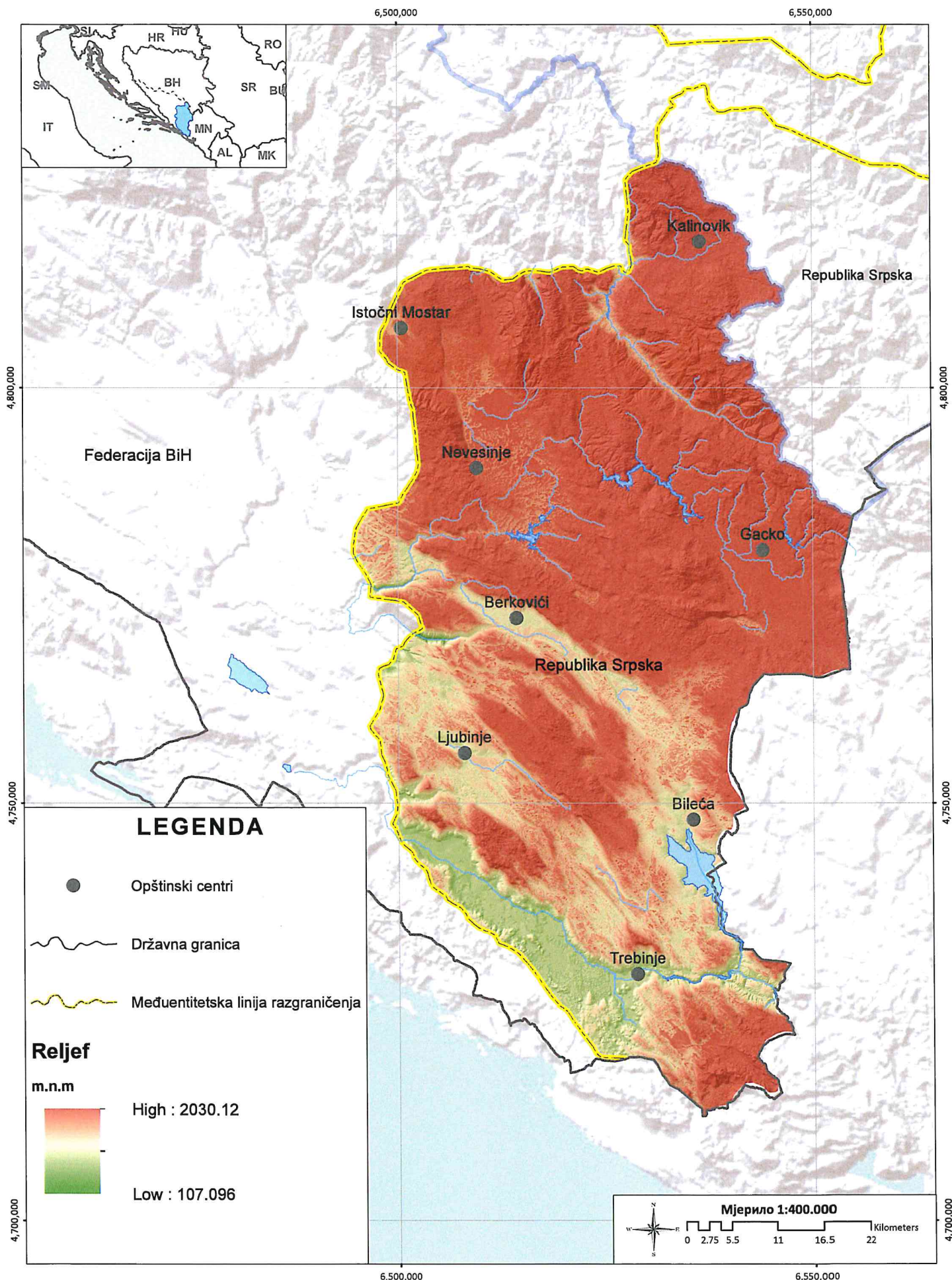


JAVNA USTANOVA "VODE SRPSKE"
 PREGLED ZNAČAJNIH PITANJA UPRAVLJANJA
 VODAMA ZA OBLASNI RIJEČNI SLIV
 (DISTRIKT) RIJEKE TREBIŠNJICE REPUBLIKE SRPSKE

**Karta 1. Oblasni riječni sliv (distrikt) rijeke Trebišnjice
 Republike Srpske**

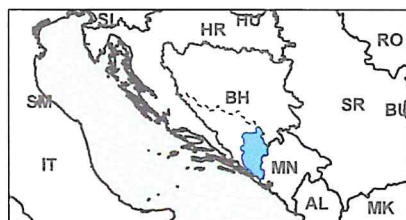


JAVNA USTANOVA "VODE SRPSKE"
PREGLED ZNAČAJNIH PITANJA UPRAVLJANJA
VODAMA ZA OBLASNI RIJEČNI SLIV
(DISTRIKT) RIJEKE TREBIŠNJICE REPUBLIKE SRPSKE

**Karta 2. Reljef - Oblasni riječni sliv (distrikt) rijeke
Trebišnjice Republike Srpske**

6,500,000

6,550,000



4,800,000

4,800,000

Federacija BiH

Istočni Mostar

Kalinovik

Republika Srpska

Nevesinje

Gacko

Berkovići

Republika Srpska

Ljubinje

Bileća

Trebinje

4,750,000

4,750,000

LEGENDA



Opštinski centri



Državna granica



Međuentitetska linija razgraničenja

Površinska vodna tijela



Površinska vodna tijela

Podzemna vodna tijela



Bošnjaci



Bregava



Budimska vrulja-Slano



Buna



Bunica



Crvanj



Desni bok akum. Gorica



Duboka Ljuta-Robinson



Dubrava



Hutovo blato



Konavoska Ljuta



Lelija-Zelengora



Ljubinjско p. i Stujčke estavele



Oko



Ombla



Trebišnjica do Grančareva



VDNP



Vrhovina



Zavretje-Mlini

6,500,000

6,550,000

4,700,000

4,700,000



JAVNA USTANOVA *VODE SRPSKE*
PREGLED ZNAČAJNIH PITANJA UPRAVLJANJA
VODAMA ZA OBLASNI RIJEČNI SLIV
(DISTRIKT) RIJEKE TREBIŠNJE REPUBLIKE SRPSKE

Karta 3. Površinska i podzemna vodna tijela
Oblasni riječni sliv rijeke Trebišnjice Republike Srpske

